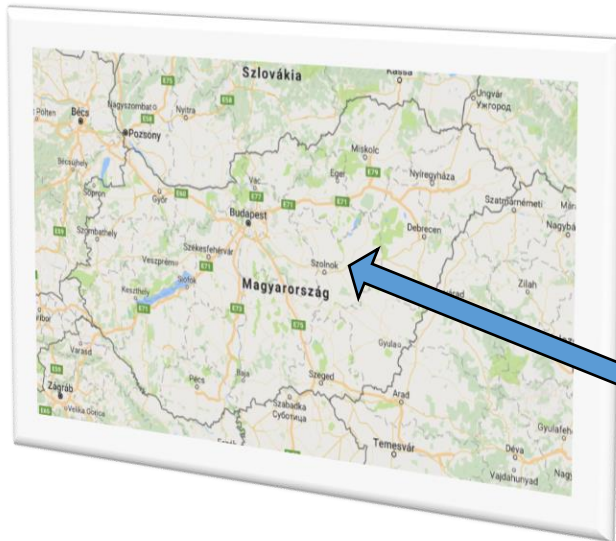


## LOGISZTIKAI BÁZIS LÉTESÍTÉSE

Az ország középső területén, Szajol település szélén található, előnyös stratégiai helyzetben lévő lehetőség kiaknázását kínáljuk ezen ismertető keretében.

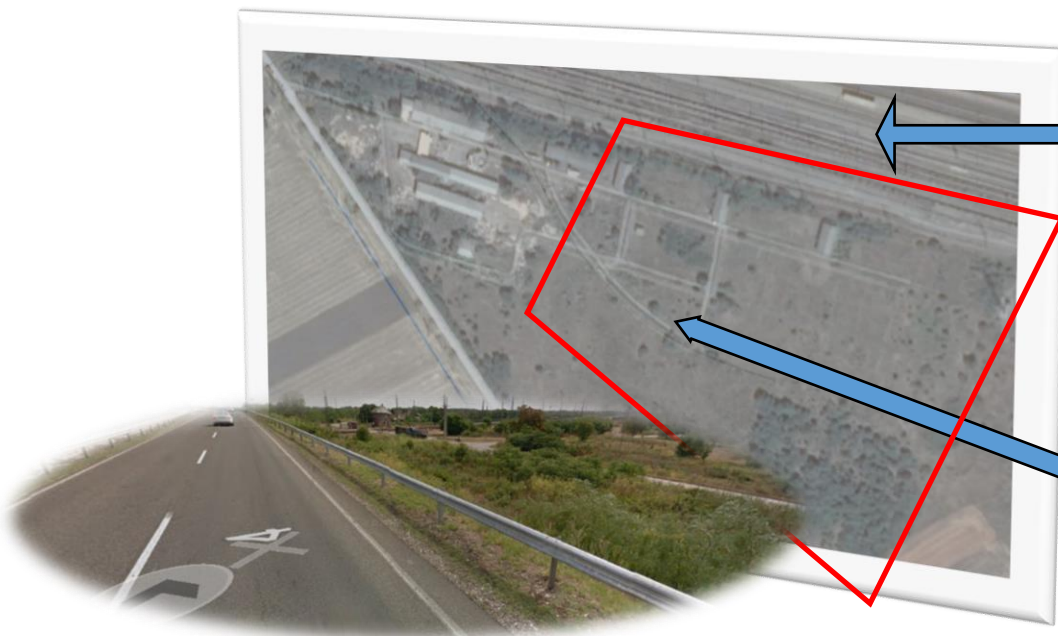


**Szajol GPS koordinátái**  
**47.183 / 20.300**

Az ipari terület a 4.sz. főút és Szajol vasútállomás közvetlen szomszédságában található. Ezen elhelyezkedésének lehetőségeit kihasználva az állomásból közvetlen vasúti kapcsolat van kiépítve a leendő bázistelep területére.

Az országos fejlesztési tervek szerint a 4.sz. főút a következő években gyorsforgalmi úttá fog átépülni, ezáltal lényegesen javulhat a szolgáltatási lehetőség.

A közúti és vasúti kapcsolat meglétéből eredően kiváló lehetőség van a két szállítási mód összekapcsolására, gyűjtő és elosztó funkciók kialakítására.



Szajol állomás területe

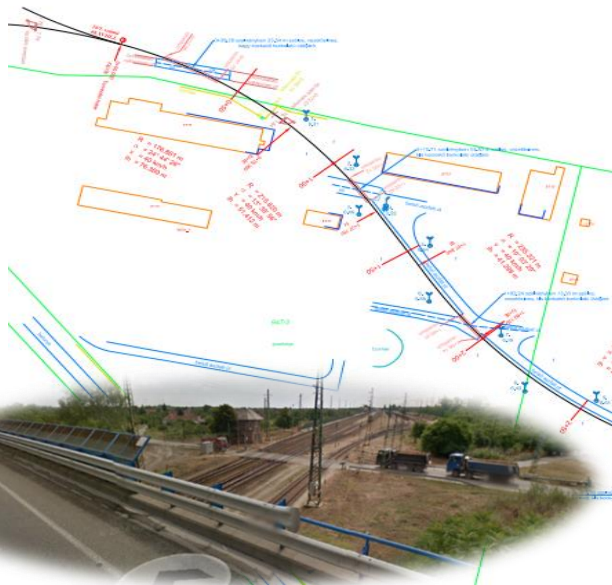
a „Bázis” iparvágánya

Az iparvágány rendelkezik a Nemzeti Közlekedési Hatóság használatba vételi engedélyével.

Az iparvágány helyszínrajza az alábbiakban látható:



Ügyiratszám: UVH/VF/119/2/2015.



- közvetlen vasúti kapcsolat van kiépítve az állomás 24/1.sz. kitérőjével
- 2 hektár terület felhasználási lehetőség
- további 2 hektár opciós lehetőség
- nagy kapacitású tűzoltóvíz vétel lehetősége

A területen jelenleg is van 2\*200 m<sup>2</sup>-es raktározási lehetőség kiépítve, illetve az iparvágány bővítésének dokumentációja rendelkezésre áll.

A nevezett terület szomszédságában jelentős gazdasági szereplők bázisai találhatók:

- MOL Nyrt. Bázistelep
- ÁTI Depo ZRt.
- Fafeldolgozó Kft.

Ez a terület a térségben szinte az utolsó olyan lehetőség, amely duális közlekedési-kiszolgálási lehetőséggel rendelkezik. A logisztikai útvonalak tekintetében a K- DK irányból kiváló gyűjtőpontként kezelhető, illetve a Budapesti és a Ny-i irányok felé elosztóként jól működtethető.

